

INFORME TÉCNICO

DIARIO Nº 193

El IDEAM comunica al Sistema Nacional de Gestión del Riesgo (SNGR) y al Sistema Nacional Ambiental (SINA).

Bogotá D. C., miércoles 12 de julio de 2017.

Hora de actualización:
11:51 a. m.



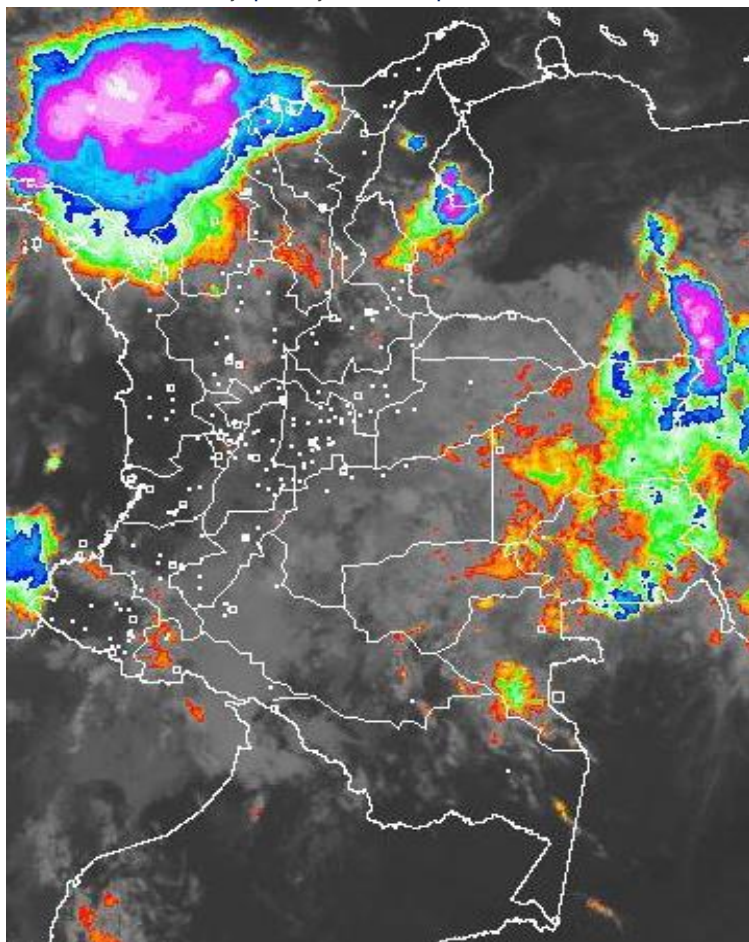
CONDICIONES HIDROMETEOROLÓGICAS ACTUALES

En las últimas 24 horas se incrementaron las precipitaciones para el territorio colombiano, estas se presentaron en las regiones Orinoquia, Amazonia, Caribe norte de la región Pacífica y de la Andina

El pronóstico para el día de hoy prevé condiciones nubosas en la región de la Orinoquia y oriente de la región Andina como también en el noroccidente del país, en sectores del Choco y de Antioquia, igualmente condiciones de lluvias en el archipiélago de San Andrés y Providencia, especialmente en horas de la noche.

IMAGEN SATELITAL

Canal Infrarrojo | 12 de julio de 2017 | Hora 7:15 a. m. HLC



Consulte todos los días el pronóstico del tiempo y las alertas hidrometeorológicas vigentes del **IDEAM**, en un formato de calidad. Alrededor de las 7:30 a. m. está a disposición del público en www.ideam.gov.co.

Se puede ver también en dispositivos móviles **AQUÍ**





LO MÁS DESTACADO

LLUVIAS REGISTRADAS EN LAS ÚLTIMAS 24 HORAS

- Incremento importante de las precipitaciones en las últimas 24 horas, siendo el día de ayer el más lluvioso en el transcurso del mes de julio de 2017. Las precipitaciones se concentraron principalmente en las regiones Caribe (insular y continental), Pacífica y Andina, e igualmente en sectores aislados de las regiones Orinoquia y Amazonia. La mayor precipitación se registró en **San Andrés (territorio insular), con 163.1 mm.**

ALERTA ROJA

- Por niveles altos y en algunos casos superando las cotas de desbordamientos, en los ríos que desembocan en los siguientes departamentos: Guainía, Arauca, Norte de Santander, Córdoba y Antioquia.
- Por tiempo lluvioso en el Mar Caribe.
- Por probabilidad moderada de deslizamientos de tierra detonados por lluvias, en sectores inestables o de alta pendiente, localizados en las regiones Andina y Pacífico.
- Por tiempo lluvioso en el mar Caribe.

ALERTA NARANJA

- Por incremento considerable de niveles en ríos en los siguientes departamentos: Cesar, Atlántico, Bolívar, Magdalena, Sucre, Antioquia y Meta.
- Por probabilidad moderada de deslizamientos de tierra detonados por lluvias, en sectores inestables o de alta pendiente, localizados en las regiones Andina, Amazonia, Caribe, Orinoquia y Pacífica.
- Por posibilidad moderada de incendios de la cobertura vegetal en algunos municipios de los departamentos de las regiones Caribe y Andina.

ALERTA AMARILLA

- Por niveles con incrementos moderados en ríos de los siguientes departamentos: Meta, Guaviare, Norte de Santander, Atlántico, Magdalena, Chocó, Cauca, Valle del Cauca, Santander y Cundinamarca.
- Por niveles altos en el embalse del Guavio, con un valor de 97.66% reportado por el operador.
- Por probabilidad baja de deslizamientos de tierra detonados por lluvias, en sectores inestables o de alta pendiente, localizados en áreas de las regiones Caribe, Andina, Pacífica, Orinoquia y Amazonia.
- Por viento y oleaje en el mar Caribe

PRONÓSTICO CONDICIONES METEOROLÓGICAS ESPECIALES

ÁREA DEL VOLCÁN GALERAS

Se estima que durante gran parte de la jornada se presente tiempo seco, aunque al finalizar el día se incrementará la nubosidad.

EL SERVICIO GEOLÓGICO COLOMBIANO reporta en nivel AMARILLO (III): CAMBIOS EN EL COMPORTAMIENTO DE LA ACTIVIDAD VOLCÁNICA. Lat:155 Lon:-77.37

ELEVACIÓN (pies)	DIRECCIÓN	VELOCIDAD	
		NUDOS	Km/h
10,000	SURESTE	20 - 25	36 - 45
18,000	ESTE	25 - 30	45 - 54
24,000	ESTE	20 - 25	36 - 45
30,000	ESTE	15 - 20	27 - 36

ÁREA DEL VOLCÁN NEVADO DEL HUILA

En el área se espera abundante nubosidad con lluvias ligeras de carácter intermitente.

EL SERVICIO GEOLÓGICO COLOMBIANO reporta en nivel AMARILLO (III): CAMBIOS EN EL COMPORTAMIENTO DE LA ACTIVIDAD VOLCÁNICA. Lat:2.92 Lon:-76.05

ELEVACIÓN (pies)	DIRECCIÓN	VELOCIDAD	
		NUDOS	Km/h
10,000	SURESTE	10 - 15	18 - 27
18,000	ESTE	20 - 25	36 - 45
24,000	ESTE	20 - 25	36 - 45
30,000	NORESTE	15 - 20	27 - 36

ÁREA DEL VOLCÁN CERRO MACHÍN

Cielo entre parcialmente cubierto y cubierto con lloviznas/lluvias ligeras a diferentes horas.

EL SERVICIO GEOLÓGICO COLOMBIANO reporta en nivel AMARILLO (III): CAMBIOS EN EL COMPORTAMIENTO DE LA ACTIVIDAD VOLCÁNICA. Lat:4.80 Lon:-75.62

ELEVACIÓN (pies)	DIRECCIÓN	VELOCIDAD	
		NUDOS	Km/h
10,000	SUR	10 - 15	18 - 27
18,000	ESTE	15 - 20	27 - 36
24,000	ESTE	15 - 20	27 - 36
30,000	ESTE	20 - 25	36 - 45

ÁREA DEL VOLCÁN NEVADO DEL RUIZ

Se estima que durante gran parte de la jornada se presente tiempo seco, aunque al finalizar el día se incrementará la nubosidad.

EL SERVICIO GEOLÓGICO COLOMBIANO reporta en nivel AMARILLO (III): CAMBIOS EN EL COMPORTAMIENTO DE LA ACTIVIDAD VOLCÁNICA. Lat:0.81-Lon:77.93 Lat:0.76 Lon:-77.95

ELEVACIÓN (pies)	DIRECCIÓN	VELOCIDAD	
		NUDOS	Km/h
10,000	SURESTE	5 - 10	9 - 18
18,000	ESTE	15 - 20	27 - 36
24,000	ESTE	20 - 25	36 - 45
30,000	NORESTE	20 - 25	36 - 45

ÁREA DEL COMPLEJO VOLCÁNICO CHILES-CERRO NEGRO DE

Se estima que durante gran parte de la jornada se presente tiempo seco, aunque al finalizar el día se incrementará la nubosidad.

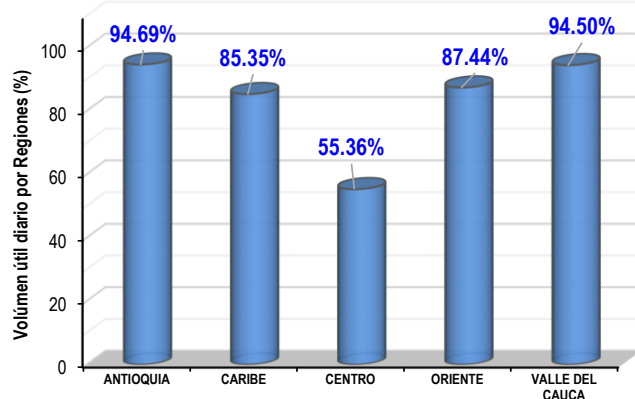
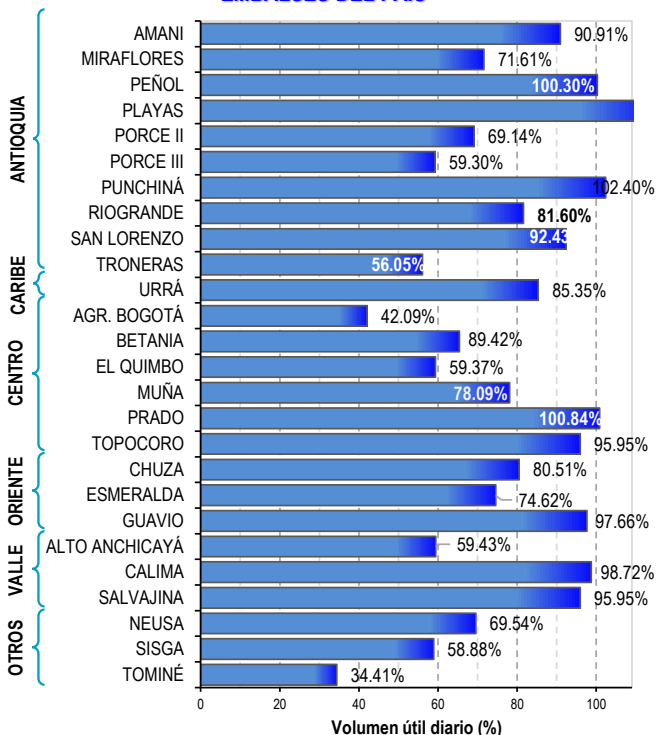
EL SERVICIO GEOLÓGICO COLOMBIANO reporta en nivel AMARILLO (III): CAMBIOS EN EL COMPORTAMIENTO DE LA ACTIVIDAD VOLCÁNICA. Lat:0.81-Lon:77.93 Lat:0.76 Lon:-77.95

ELEVACIÓN (pies)	DIRECCIÓN	VELOCIDAD	
		NUDOS	Km/h
10,000	SURESTE	5 - 10	9 - 18
18,000	ESTE	20 - 25	36 - 45
24,000	ESTE	15 - 20	27 - 36
30,000	ESTE	15 - 20	27 - 36

ESTADO DE LOS EMBALSES

A continuación se relaciona el volumen útil diario de los principales embalses del país (expresado en porcentaje), de acuerdo con la información reportada por XM S.A. E.S.P en la siguiente dirección electrónica: <http://ido.xm.com.co/ido/SitePages/hidrologia.aspx?q=reservas>

VOLUMEN ÚTIL DIARIO EN LOS PRINCIPALES EMBALSES DEL PAÍS



Para estar informado diariamente de lo que pasa con el **pronóstico del tiempo y las alertas.**

Síguenos en Twitter
@IDEAMColombia



PRECIPITACIONES

A continuación se relacionan los municipios donde en las últimas 24 horas se registraron precipitaciones iguales o superiores a 40.0 mm.

Se aclara que las precipitaciones indicadas en los municipios, realmente corresponden a aquellos puntos en los cuales el IDEAM tiene estaciones de monitoreo, pero no necesariamente quiere decir que el dato corresponda a las lluvias que se presentaron directamente sobre el área urbana en donde se concentra la mayor población. En ocasiones la estación sobre la cual se destaca el mayor valor de precipitación, a pesar de pertenecer al municipio, puede quedar alejada del centro poblado principal.

DEPARTAMENTO	MUNICIPIO
ANTIOQUIA	San Juan de Urabá (148.0), Arboletes (42.3).
ARCHIPIÉLAGO DE SAN ANDRÉS, PROVIDENCIA Y SANTA CATALINA	San Andrés (163.1).
ATLÁNTICO	Piojó (50.0).
BOLIVAR	Magangué (65.3), Pinillos (65.2), Santa Rosa de Simití (47.5).
BOYACÁ	Campohermoso (68.3).
CESAR	Gamarra (60.0), Bosconia (56.0).
CHOCÓ	Istmina (110.0), Medio San Juan (49.0).
CÓRDOBA	Puerto Escondido (123.0), Tierralta (90.5), Lorica (63.5), San Bernado del Viento (60.0), Montelíbano (56.0), Sahagún (42.0), Ciénaga de Oro (42.0).
GUAINÍA	Puerto Inírida (69.0).
MAGDALENA	Aracataca (63.0), Santa Marta -estación ubicada a 45 Km. al Oriente del centro poblado (59.2), Fundación (54.5), Ciénaga (50.3), Puebloviejo (40.0).
META	Puerto López (63.0).
SANTANDER	Puerto Wilches (110.0), Sabana de Torres (70.2).
SUCRE	Chalán (145.0), Majagual (40.0).
VAUPÉS	Mitú (53.0).

Para estar informado diariamente de lo que pasa con el **pronóstico del tiempo y las alertas**.

Síguenos en Twitter
@IDEAMColombia



TEMPERATURAS MÁXIMAS

A continuación se relacionan los municipios donde en las últimas 24 horas se registraron temperaturas iguales o superiores a 35.0 °C.

Se aclara que las temperaturas indicadas en los municipios, realmente corresponden a aquellos puntos en los cuales el IDEAM tiene estaciones de monitoreo, pero no necesariamente quiere decir que el dato corresponda a las temperaturas que se presentaron directamente sobre el casco urbano en donde se concentra la mayor población. En ocasiones la estación sobre la cual se destaca el mayor valor de temperatura, a pesar de pertenecer al municipio, puede quedar alejada del centro poblado principal.

DEPARTAMENTO	MUNICIPIO
CESAR	Bosconia (36.6).
CÓRDOBA	Ayapel (35.2).
CUNDINAMARCA	Jerusalén (36.4).
LA GUAJIRA	Manaure (38.6), Hatonuevo (36.8), Uribia (36.4), Maicao (35.8).



PRONÓSTICO METEOROLÓGICO

Miércoles 12 y jueves 13 de julio de 2017



REGIÓN	PRONÓSTICO
SABANA DE BOGOTÁ	<p>MIÉRCOLES. Se prevé cielo entre parcial y mayormente nublado. En las primeras horas de la mañana se prevé lloviznas y lluvias ligeras en amplios sectores de la ciudad. Las más fuertes y persistentes son previstas sobre el suroriente del área. Para la tarde se prevé variada nubosidad con lloviznas o lluvias ligeras al oriente y sur de la ciudad. En horas de la noche se estiman lloviznas y/o lluvias ligeras en el sur y oriente de la ciudad y de la Sabana; en el resto del área se espera tiempo seco.</p> <p>JUEVES. Durante la jornada se prevé cielo entre parcial y mayormente nublado con probabilidad de lloviznas, especialmente en horas de la tarde sobre el suroriente de la ciudad. En el resto del área predominio de tiempo seco.</p>
CARIBE	<p>MIÉRCOLES. En la mañana se estima cielo mayormente cubierto con lluvias de variada intensidad en el centro y occidente de la región. Las precipitaciones más fuertes con actividad eléctrica se esperan sobre sectores de Córdoba, Atlántico, Sucre y Bolívar. En horas de la tarde se prevé cielo entre parcial y mayormente cubierto con probabilidad de lluvias en sectores de Córdoba, sur de La Guajira, norte de Magdalena y de Cesar. Lluvias menos intensas sobre zonas de Bolívar y Sucre. Posibilidad de actividad eléctrica. En horas de la noche se estiman lluvias de variada intensidad sobre el sur de Bolívar, sectores de Córdoba y norte de Magdalena y Cesar.</p> <p>JUEVES. En la mañana cielo parcialmente cubierto con probabilidad de lluvias sobre sectores de Córdoba y norte de Magdalena y Cesar. En horas de la tarde se prevén precipitaciones entre ligeras y moderadas en Córdoba, zonas de Sucre, Bolívar, sur de la Guajira y norte de Magdalena y de Cesar.</p>
ARCHIPIÉLAGO DE SAN ANDRÉS, PROVIDENCIA Y SANTA CATALINA	<p>MIÉRCOLES. Durante la mañana se estima cielo semicubierto con probabilidad de lluvias ligeras en el área. En la tarde, cielo entre parcial a mayormente nublado con probabilidad de precipitaciones ligeras especialmente al oriente del área insular. En la noche cielo mayormente cubierto con probabilidad de lluvias en diferentes sectores del área.</p> <p>JUEVES. Se estiman condiciones mayormente nubosas con precipitaciones a diferentes horas, especialmente, en horas de la mañana.</p>
MAR CARIBE	<p>MIÉRCOLES. Durante la jornada se estiman condiciones nubosas con precipitaciones, entre moderadas y fuertes, en sectores del occidente del mar Caribe nacional, incluidas zonas del litoral central y occidental de la región y el golfo de Urabá, en horas de la mañana. Para el archipiélago de San Andrés, Providencia y Santa Catalina en horas de la noche se prevé precipitación en el área insular.</p> <p>JUEVES. Se estiman precipitaciones en el occidente del mar Caribe nacional, el golfo de Urabá y en cercanías a la costas de Córdoba, con probabilidad de actividad eléctrica principalmente en la madrugada y noche. Para las islas de San Andrés y Providencia con condiciones nubosas y de lluvia durante del día.</p>





PRONÓSTICO METEOROLÓGICO

Miércoles 12 y jueves 13 de julio de 2017



REGIÓN	PRONÓSTICO
ANDINA	<p>MIÉRCOLES. En horas de la mañana cielo mayormente cubierto en la región y son esperadas lluvias ligeras y dispersas sobre Antioquia, Boyacá, norte de los Santanderes, sur de Tolima, Huila y centro y oriente de Cundinamarca. En horas de la tarde se prevé aumento de nubosidad con probabilidad de lluvias en el occidente de Antioquia, sectores de Santander, Norte de Santander y Boyacá; lluvias menos intensas son previstas sobre el oriente de Cundinamarca, oriente de Boyacá, Quindío, Risaralda y sectores de Huila. En horas de la noche se estima cielo entre parcial y mayormente cubierto con precipitaciones en el noroccidente de Antioquia, Santander, occidente de Boyacá y norte de Cundinamarca. Lluvias ligeras en el Eje Cafetero y Norte de Santander.</p> <p>JUEVES. En horas de la mañana se prevé cielo parcialmente cubierto con precipitaciones en el norte de Antioquia, sur de Santander y oriente de Boyacá. En horas de la tarde y la noche se estiman lluvias entre ligeras y moderadas en Antioquia, sur y oriente de Santander, norte de Cundinamarca y occidente de Boyacá.</p>
INSULAR PACÍFICO	<p>MIÉRCOLES. En Malpelo y Gorgona se espera se prevé parcialmente nublado y tiempo seco.</p> <p>JUEVES. En Malpelo se estiman lluvias en la mañana. En Gorgona con tiempo seco.</p>
PACÍFICO	<p>MIÉRCOLES. En horas de la mañana se prevé tiempo seco con nubosidad variada en gran parte de la región. Sin embargo, se estiman lluvias sobre el norte del Chocó y lloviznas sobre Nariño. En horas de la tarde condiciones mayormente nubladas con lluvias en Chocó; precipitaciones ligeras en Valle, Cauca y norte de Nariño. En horas de la noche, las lluvias se concentrarán en Valle del Cauca y sur de Chocó. Tiempo seco en el Cauca y Nariño.</p> <p>JUEVES. En horas de la mañana se estima cielo parcialmente cubierto con lluvias en el sur de Chocó y en el litoral de Valle del Cauca. En horas de la tarde y la noche se prevé aumento de nubosidad con lluvias en sectores de Chocó y Valle.</p>
OCÉANO PACÍFICO	<p>MIÉRCOLES. Se esperan lluvias, especialmente en el sur de la cuenca del Pacífico durante la mañana y en la noche.</p> <p>JUEVES. Cielo mayormente cubierto con precipitaciones dispersas en amplios sectores de la zona marítima. Probabilidad de actividad eléctrica durante la madrugada, mañana y en la noche.</p>





PRONÓSTICO METEOROLÓGICO

Miércoles 12 y jueves 13 de julio de 2017

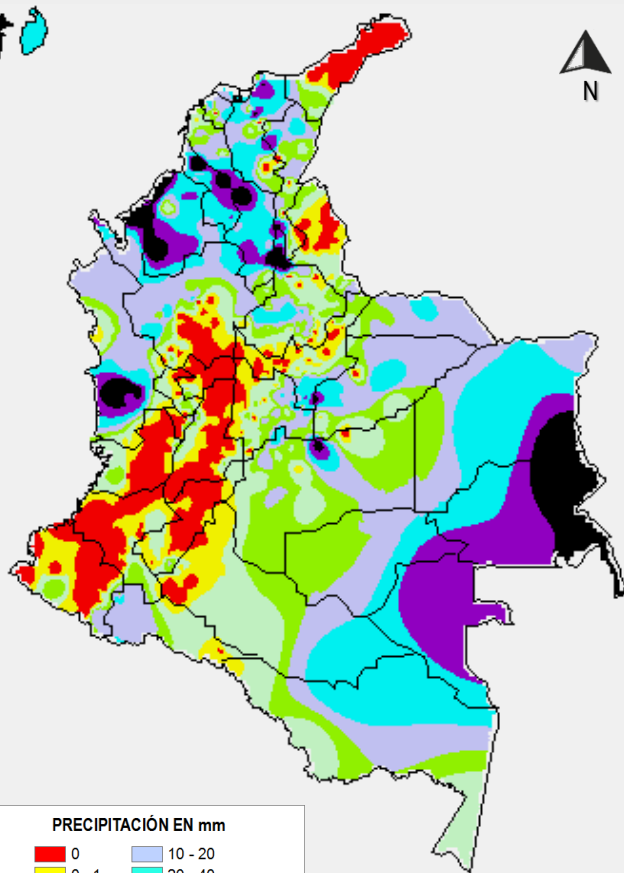


REGIÓN	PRONÓSTICO
ORINOQUIA	<p>MIÉRCOLES. En horas de la mañana se prevé cielo mayormente cubierto con precipitaciones fuertes sobre Vichada; lluvias ligeras y dispersas en Arauca, Meta y Casanare. En horas de la tarde se espera cielo mayormente cubierto con lluvias sobre sectores de Vichada, Arauca, Casanare y de Meta. En horas de la noche son posibles precipitaciones entre ligeras en el occidente de Arauca y de Casanare. Tiempo seco en el resto de la región</p> <p>JUEVES. En horas de la mañana y la tarde se estiman condiciones nubosas con precipitaciones en Vichada. En horas de la tarde y noche son posibles lluvias en el oriente de Vichada y occidente de Arauca, en el resto de la región tiempo seco.</p> <p>tarde y noche.</p>
AMAZONIA	<p>MIÉRCOLES. En la región se espera cielo mayormente cubierto en la región, con precipitaciones fuertes en Guainía, Vaupés y sectores de Guaviare y de Amazonas; lloviznas en el piedemonte amazónico. En horas de la tarde se espera cielo mayormente cubierto al norte y occidente de la región con lluvias en el oriente de Guainía, Vaupés, Guaviare y Caquetá; y lloviznas en el piedemonte amazónico. El resto de la región se estima tiempo seco. En el área con nubosidad variada y predominio de tiempo seco. Salvo en sectores de Guaviare con lluvias aisladas</p> <p>JUEVES. Durante el día se prevén condiciones secas con cielo parcialmente cubierto en la región, salvo en Guainía y Vaupés.</p>

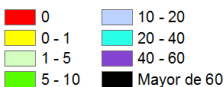


MAPAS DE PRECIPITACIÓN

Precipitación diaria: desde las 7:00 a. m. del día martes 11 de julio hasta las 7:00 a. m. del día miércoles 12 de julio de 2017.

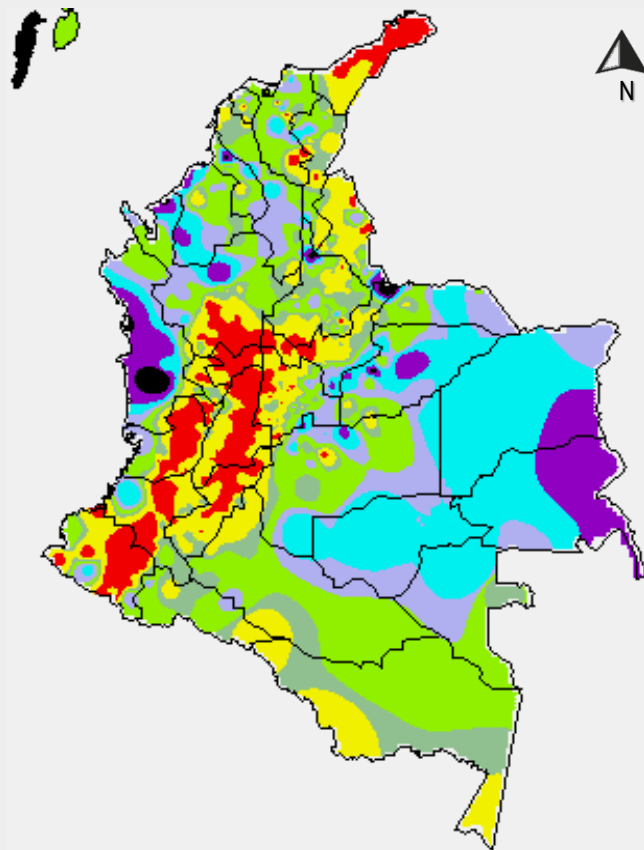


PRECIPITACIÓN EN mm



1 milímetro de precipitación equivale a 1 litro de lluvia por m²

Precipitación de los últimos 3 días: desde las 7:00 a. m. del día domingo 09 de julio hasta las 7:00 a. m. del día miércoles 12 de julio de 2017.



PRECIPITACIÓN EN mm



1 milímetro de precipitación equivale a 1 litro de lluvia por m²

ALERTAS VIGENTES E INFORMACIÓN ADICIONAL

Para mayor información sobre el pronóstico del estado del tiempo, informes técnicos diarios, comunicados especiales, mapas diarios de temperaturas máximas y mínimas e información diaria de precipitación se sugiere consultar los siguientes enlaces:

- [MAPA DIARIO DE TEMPERATURA MÁXIMA](#)
- [MAPA DIARIO DE TEMPERATURA MÍNIMA](#)
- [INFORMACIÓN DIARIA DE PRECIPITACIÓN Y TEMPERATURA DE LOS PRINCIPALES AEROPUERTOS DEL PAÍS](#)
- [MOAICO MAPAS DE PRECIPITACIÓN DIARIA EN MILÍMETROS](#)

ALERTAS POR NIVELES DE LOS RÍOS

REGIÓN ORINOQUIA

SITIOS PARA LOS CUALES SE GENERA LA ALERTA

ALERTA ROJA

INCREMENTO EN EL NIVEL DEL RÍO INÍRIDA.

Se mantiene esta alerta debido a que se mantiene la tendencia al incremento en el nivel del río Inírida que es monitoreado a la altura del municipio de Puerto Inírida (Guainía) y en donde se encuentra con valores por encima de la cota crítica de desbordamiento de los sectores ribereños más bajos de dicho municipio. Se recomienda a pobladores ribereños y autoridades locales y regionales de Gestión de Riesgo, tomar las medidas pertinentes ante las probables afectaciones por desbordamientos e inundaciones que se puedan estar presentando. Se destacan las lluvias reportadas durante las últimas 12 horas sobre sectores de la cuenca en el municipio de Inírida.

CRECIENTES SUBITAS EN APORTANTES DE LA CUENCA DEL ARAUCA E INCREMENTO CAUCE PRINCIPAL DEL ARAUCA.

A la altura del municipio de Arauquita el nivel ha venido descendiendo y no se esperan lluvias fuertes para el día de hoy, sin embargo dadas las lluvias fuertes registradas sobre sectores de la cuenca alta del río Arauca, el día de ayer se presentaron incrementos súbitos en aportantes como los ríos Cubugón, Chitagá, Margua, Cobaría, entre otros. Según medios de comunicación se afectaron los corregimientos de Gibraltar en Norte de Santander, el municipio de Toledo, Cubará en Boyacá, Saravena, Arauquita y Arauca. El IDEAM recomienda a la población ribereña en general y a las autoridades locales y regionales de gestión del riesgo mantener atento seguimiento al comportamiento de los niveles de estos ríos y tomar las medidas necesarias ante los impactos que puedan ocasionar dichos ascensos. Se destaca que los modelos de pronóstico del estado del tiempo muestran probabilidad de que las lluvias persistan para hoy sobre la cuenca. Durante las últimas horas se han reportado lluvias de carácter muy ligero en inmediaciones de la cuenca del río Chitagá.

REGIÓN CARIBE

SITIOS PARA LOS CUALES SE GENERA LA ALERTA

ALERTA ROJA

PROBABILIDAD DE CRECIENTES SÚBITAS EN EL RIO SAN JORGE.

Se mantienen la alerta roja debido a que presenta una creciente súbita en el río San Jorge, a la altura de los municipios de Montelibano y Puerto Córdoba en el departamento de Córdoba, que podrían superar las cotas de afectación, como consecuencia del transito de las ondas de creciente que se han registrado en el río San Pedro, afluente del río San Jorge en la parte alta, a la altura de Puerto Libertador, producto de las fuertes precipitaciones que persisten en la cuenca alta y media del río San Jorge y que se pronostica persistan durante los próximos días. El IDEAM recomienda a las autoridades de Gestión del Riesgo, tanto, Locales como Regionales y a la población en general asentada en las riberas del río San Jorge, estén atentos al comportamiento de los niveles y tomen las acciones necesarias ante posibles afectaciones por inundaciones.

ALERTAS POR NIVELES DE LOS RÍOS

REGIÓN CARIBE	
SITIOS PARA LOS CUALES SE GENERA LA ALERTA	
ALERTA ROJA	<p>NIVELES ALTOS EN EL RÍO SINÚ CUENCA MEDIA - -BAJA.</p> <p>Se mantiene alerta roja del río Sinú dado que los valores se encuentran en estados altos especialmente desde la cuenca media hasta su desembocadura en el mar Caribe. Se destaca que en dicho sector el comportamiento de los niveles se encuentra influenciado por el embalse de Urrá. El IDEAM hace una llamado de atención especial a pobladores ribereños especialmente de los municipios de Montería, Cereté San Pelayo, Cotorra y Lórica, y autoridades locales y regionales de gestión del riesgo para que mantengan atento seguimiento al comportamiento de los niveles y tomen las medidas pertinentes ante los impactos que el ascenso del nivel pueda estar ocasionando. Se destaca que los modelos de pronóstico del estado del tiempo muestran probabilidad de lluvias para hoy sobre sectores de la cuenca alta receptora del Embalse.</p>
	<p>PROBABILIDAD DE OCURRENCIA DE CRECIENTES SÚBITAS EN LOS RÍOS QUE DESEMBOCAN EN EL GOLFO DE URABÁ.</p> <p>Se mantiene alerta roja ante la probabilidad de incrementos súbitos con valores altos en los niveles de los ríos que se ubican sobre sectores del Golfo de Urabá dado que durante los últimos días han tendido a disminuir las intensidades de las lluvias sobre dichos sectores. Se destaca que para las próximas horas el modelo de pronóstico del estado del tiempo muestra probabilidad de lluvias las cuales podrían generar incrementos súbitos ríos tales como el Mulatos, Chigorodó, Carepa, Apartadó, Ungía, Tolo Tanela Vijagüal, Zungo, Grande, Tie, Caimán Viejo y Caimán Nuevo, río León, Guadualito, Currulao y Turbo. El IDEAM recomienda a la población asentada en las márgenes de estos ríos, especialmente los municipios de Apartadó, Turbo, Chigorodó, Carepa y San Pedro de Urabá, para que mantengan atento seguimiento al comportamiento de los niveles.</p>

ALERTAS POR NIVELES DE LOS RÍOS

REGIÓN CARIBE

SITIOS PARA LOS CUALES SE GENERA LA ALERTA

ALERTA NARANJA

PROBABILIDAD DE CRECIENTES SUBITAS EN LOS RÍOS DE LA SIERRA NEVADA DE SANTA MARTA Y QUEBRADAS Y ARROYOS DE LOS DEPARTAMENTO DE ATLANTICO, BOLIVAR, MAGDALENA, SUCRE Y CESAR.

Se mantiene la alerta naranja dadas las persistentes precipitaciones en la zona centro y occidental del Caribe, las cuales se pronostican continúen durante los próximos días, por lo cual se se esperan generen incrementos súbitos con valores altos principalmente en los ríos Manzanares, Gaira, Minca, Fundación, Aracataca, Ariguaní, Guachaca, Piedras, Palomino, Dibulla, Ancho, Don Diego, Buritaca, Sevilla, Riofrío, Tucurínca (Departamento Magdalena). Además, no se descartan incrementos en los niveles de los ríos Guatapurí, Urumita y Maracas, afluentes al río Cesar, al igual que para las ríos, quebradas y arroyos del departamento de Cesar, Bolívar y Atlántico, especial atención a los arroyos de Barranquilla. El IDEAM recomienda a los comités de Gestión del Riesgo, tanto locales como regionales, estar atentos a las fluctuaciones y variaciones de los ríos, quebradas y arroyos de los anteriores departamentos, así como a la comunidad en general asentada en las márgenes de estos ríos, para que estén atentos al comportamiento de los niveles.

PROBABILIDAD DE INCREMENTO NIVEL DEL RÍO ATRATO.

Se baja el nivel de alerta, dado que el río Atrato a la altura del municipio de Quibdó esta descendiendo y según el pronóstico para la zona no se esperan lluvias fuertes para el día de hoy.

ALERTAS POR NIVELES DE LOS RÍOS

REGIÓN ANDINA

SITIOS PARA LOS CUALES SE GENERA LA ALERTA

ALERTA NARANJA

PROBABILIDAD DE CRECIENTES SÚBITAS EN EL RÍO NECHÍ Y SUS AFLUENTES.

Se mantiene esta alerta dadas las precipitaciones que se han registrado en la cuenca media y baja del río Nechí, por lo que se prevé incrementos moderados en los niveles del cauce principal y sus afluentes, a la altura del municipio de Zaragoza (Antioquia) hasta su afluencia con el río Cauca.

PROBABILIDAD DE CRECIENTES SÚBITAS EN LOS RÍOS DE MONTAÑA DEL DEPARTAMENTO DE ANTIOQUIA.

Se mantiene esta alerta debido a las precipitaciones que se han registrado en los últimos días en el departamento de Antioquia, las cuales pueden generar incrementos en los ríos de las dos vertientes de la cordillera occidental y en la vertiente occidental de la cordillera central. Se recomienda especial atención al comportamiento en los niveles de los ríos Porce, Taraza, Man, Nare, San Juan y La quebrada La Liboriana y sus afluentes, entre otros.

NIVELES ALTOS EN EL RÍO CAUCA EN EL MUNICIPIO DE GUARANDA (SUCRE).

Aunque se reporta actual descenso en el nivel del río Cauca en la estación las Varas, se mantiene esta alerta dadas las afectaciones en el sector comprendido entre los municipios de Guaranda (Sucre), Achí y Pinillos (Bolívar). Igualmente se destaca la susceptibilidad actual al rompimiento que presentan las estructuras de protección contra inundaciones en la zona.

REGIÓN ORINOQUIA

SITIOS PARA LOS CUALES SE GENERA LA ALERTA

ALERTA NARANJA

NIVELES ALTOS EN EL RÍO META

Se mantiene este nivel de alerta para el río Meta especialmente desde sectores de la cuenca media hacia aguas abajo en donde prevalecen los valores altos dado los tránsitos de las crecientes que se han presentado en los últimos días sobre aportantes de las cuencas alta y media. Se destacan los valores altos del cauce principal del Meta en estaciones como La Hermosa en jurisdicción del municipio de Paz de Ariporo (Casanare). Durante los últimos 2 días se han reportado lluvias continuas en diversos aportantes de las partes alta y media de la cuenca.

ALERTAS POR NIVELES DE LOS RÍOS

REGIÓN ORINOQUIA

SITIOS PARA LOS CUALES SE GENERA LA ALERTA

PROBABILIDAD DE CRECIENTES SÚBITAS EN LOS RÍOS DE PIEDEMONTE LLANERO APORTANTES A LAS CUENCAS DE LOS RÍOS META Y GUAVIARE.

Se mantiene este nivel de alerta dadas las lluvias que se han presentado sobre sectores del piedemonte llanero las cuales podrían generar incrementos significativos sobre los ríos aportantes tanto para la cuenca del río Meta como para la del Guaviare. Se destaca que durante los últimos dos días se han presentando lluvias importantes sobre la cuencas de los ríos Guayuriba, Guatiquía, Upía Metica (Guamal-Humadea), Humea, Tunjita, Cravo Sur Chivor, Tocarí y Pauto afluentes a la cuenca del Meta; y Güejar, Lozada y Guape afluentes a la cuenca del Guaviare. Según medios de comunicación el río Cravo sur se desbordo en áreas rurales de Punto Nuevo, en el municipio de Yopal.

INCREMENTO EN EL NIVEL DEL EMBALSE GUAUVIO.

De acuerdo con el comunicado de EMGESA de hoy a las 6 am., se mantiene la Alerta Amarilla debido a que se están realizando descargas controladas de agua del embalse de la central hidroeléctrica. Según el reporte el nivel del embalse se encuentra en 1629.60 msnm que equivale a 97.66% del volumen útil. EMGESA recomienda a las comunidades y especialmente a los habitantes de las zonas ribereñas de los ríos Guavio y Upía (Gachalá, Cundinamarca), localizados aguas abajo del embalse de la central hidroeléctrica de El Guavio, que no hagan uso de las zonas ribereñas de los cauces ni permitan que personas o semovientes transiten por dichas áreas.

**ALERTA
AMARILLA**

ALERTAS POR NIVELES DE LOS RÍOS

REGIÓN CARIBE

SITIOS PARA LOS CUALES SE GENERA LA ALERTA

PROBABILIDAD DE CRECIENTES SÚBITAS EN LOS RÍOS DE LA VERTIENTE DEL CATATUMBO.

Se mantiene este nivel de alerta dado que como consecuencia del paso de una onda tropical del este por el territorio colombiano es probable se presenten lluvias importantes sobre el departamento Norte de Santander las cuales pueden generar incrementos súbitos significativos en ríos tales como el Sardinata, Tibú, Catatumbo y Nuevo Presidente especialmente. Tampoco se descartan oscilaciones para el Algodonal, Zulía, Pamplonita, Táchira, Salazar, Peralonso. El IDEAM recomienda a la población en general mantener atento seguimiento al comportamiento de los niveles de estos ríos.

NIVELES ALTOS EN EL CANAL DEL DIQUE.

Se mantiene alerta amarilla para el canal del Dique dado que aunque los valores persisten en estados altos, se prevé comportamiento de muy ligero descenso durante los próximos días. El IDEAM mantiene la recomendación a pobladores en general y autoridades locales de gestión del riesgo mantener atento seguimiento al comportamiento del nivel dado que los valores aún se encuentran cercanos a las cotas de afectación de las márgenes del canal del Dique. Similar tendencia se registra en la Ciénaga de Machado, Ciénaga del Jobo y embalse de El Guájaro.

NIVELES ALTOS EN EL RIO MAGDALENA SECTOR EL BANCO (MAGDALENA).

Se mantiene esta alerta dado que continúa el descenso lento y sostenido en el nivel del río Magdalena en sectores de El Banco-Magdalena.

ALERTA AMARILLA

REGIÓN PACÍFICO

SITIOS PARA LOS CUALES SE GENERA LA ALERTA

PROBABILIDAD DE CRECIENTES SÚBITAS EN LOS RÍOS AFLUENTES DIRECTOS AL OCÉANO PACÍFICO Y EN LA CUENCA DEL RÍO SAN JUAN.

Se baja el nivel de alerta, dado que según los pronósticos no se esperan lluvias fuertes las cuales puedan generar nuevos incrementos en el nivel de los ríos San Juan, Dagua, Anchicayá, Baudó, Docampadó y sus ríos tributarios, entre otros. El IDEAM mantiene la recomendación para que la población en general mantenga atento seguimiento al comportamiento y fluctuaciones en los niveles de estos ríos. Se destacan las lluvias de las últimas 12 horas reportadas sobre sectores de la cuenca del San Juan en el municipio de Media San Juan (Andagoya) – Chocó.

ALERTA AMARILLA

ALERTAS POR NIVELES DE LOS RÍOS

REGIÓN ANDINA	
SITIOS PARA LOS CUALES SE GENERA LA ALERTA	
ALERTA AMARILLA	<p>PROBABILIDAD DE INCREMENTOS SUBITOS EN LOS RIOS OPON Y LEBRIJA.</p> <p>Se mantiene esta alerta dadas las lluvias de variada intensidad con presencia de actividad eléctrica que se han registrado sobre sectores del departamento de Santander, las cuales pueden generar incrementos importantes en las cuencas de los ríos Opón y Lebrija. El IDEAM hace una llamado de atención especial tanto a pobladores como a autoridades locales y regionales de Gestión del Riesgo para que mantengan atento seguimiento al comportamiento de los niveles de estos ríos.</p>
	<p>INCREMENTO EN LOS NIVELES DE LA CUENCA DEL RÍO BOGOTÁ.</p> <p>Se mantiene este nivel de alerta dado que en los últimos días se ha presentado un incremento significativo tanto en el cauce principal del río Bogotá en la cuenca alta a la altura de las estaciones Saucio (municipio de Chocontá-, Cundinamarca) y Santa Rosita (municipio de Suesca, Cundinamarca), como en afluentes de la cuenca media principalmente en el río Teusacá, con valores dentro de la franja de medios a altos. Debido al tránsito de las ondas de creciente se espera que el cauce principal para la cuenca media y baja, monitoreado en las estaciones Puente La Balsa municipio de Chía Cundinamarca, Puente Portillo municipio de Tocaima-Cundinamarca y La Campiña municipio de Girardot-Cundinamarca, respectivamente, reporten ascenso en los niveles para las próximas horas.</p>

ALERTAS POR AMENAZAS DE INCENDIOS DE LA COBERTURA VEGETAL

ALERTA ROJA:

Amenaza Alta o muy alta de ocurrencia de incendios de la cobertura vegetal en zonas de bosques, cultivos y pastos, localizados en los siguientes municipios y sectores aledaños:

ALERTA NARANJA:

Amenaza moderada de ocurrencia de incendios de la cobertura vegetal en zonas de bosques, cultivos y pastos, localizados en los siguientes municipios y sectores aledaños:

REGIÓN CARIBE

SITIOS PARA LOS CUALES SE GENERA LA ALERTA

**ALERTA
NARANJA**

CESAR: Astrea, El Paso.
LA GUAJIRA: Albania, Maicao, Manaure, Riohacha, Uribia.
MAGDALENA: Sitionuevo.

REGIÓN ANDINA

SITIOS PARA LOS CUALES SE GENERA LA ALERTA

**ALERTA
NARANJA**

ANTIOQUIA: Envigado, Jericó, Támesis, Valparaíso.
BOYACÁ: Chiquinquirá, Ráquira, Tinjacá, Villa de Leiva.
CALDAS: Aranzazu, Marquetalia, Riosucio.
CAUCA: Cajibío, Guapi, Piendamó.
CUNDINAMARCA: Anolaima, Girardot, Guataquí, Nariño, Nilo, San Juan de Rio Seco, Susa, Tocaima, Útica, Vianí, Villeta.
HUILA: Baraya, Colombia, Tello, Villavieja.
NARIÑO: Arboleda (Berruecos), Chachagüí, Consacá, El Tambo, Nariño, Pasto, San Lorenzo, Yacuanquer.
QUINDÍO: Armenia, Pijao, Quimbaya.
SANTANDER: Gámbita.
TOLIMA: Alvarado, Ambalema, Coello, Coyaima, Espinal, Falan, Guamo, Piedras, Rovira, Saldaña, San Luis, Santa Isabel, Suárez, Valle de San Juan, Venadillo.
VALLE DEL CAUCA: Caicedonia, Cali, Calima (El Darién), Candelaria, Ginebra, Guacarí, Jamundí, La Cumbre, Pradera, Restrepo, Riofrío, Trujillo, Vijos, Yotoco, Yumbo, Zarzal.

ALERTAS POR AMENAZAS DE DESLIZAMIENTO

ALERTA ROJA:

Amenaza alta a muy alta por deslizamientos de tierra detonados por lluvias, localizados en los siguientes municipios:

ALERTA NARANJA:

Amenaza moderada por deslizamientos de tierra detonados por lluvias, localizados en los siguientes municipios:

REGIÓN ANDINA

ALERTA ROJA

SITIOS PARA LOS CUALES SE GENERA LA ALERTA

BOYACÁ: Cubará.

REGIÓN PACÍFICO

ALERTA ROJA

SITIOS PARA LOS CUALES SE GENERA LA ALERTA

CHOCÓ: Atrato (Yuto) y Quibdó.

REGIÓN CARIBE

ALERTA NARANJA

SITIOS PARA LOS CUALES SE GENERA LA ALERTA

CÓRDOBA: Lórica, Moñitos, Puerto Escondido, San Bernardo del Viento, Tierralta y Valencia.
MAGDALENA: Ciénaga y Santa Marta.

REGIÓN ANDINA

ALERTA NARANJA

SITIOS PARA LOS CUALES SE GENERA LA ALERTA

ANTIOQUIA: Briceño, Ituango, Necoclí, San Juan de Urabá, Valdivia y Yarumal.
BOYACÁ: Aquitania, Campohermoso, Labranzagrande, Macanal, Páez, Pajarito, San Luis de Gaceno y Santa María.
CUNDINAMARCA: Guayabetal.
NORTE DE SANTANDER: Chitagá y Toledo.
SANTANDER: Rionegro y Sabana de Torres.

REGIÓN PACÍFICO

ALERTA NARANJA

SITIOS PARA LOS CUALES SE GENERA LA ALERTA

ARAUCA: Saravena
CASANARE: Aguazul, Chámeza, Monterrey, Sabanalarga y Yopal.
META: Acacias, El Calvario, Restrepo, San Juanito y Villavicencio.

ALERTAS POR AMENAZAS DE DESLIZAMIENTO

ALERTA ROJA:

Amenaza alta a muy alta por deslizamientos de tierra detonados por lluvias, localizados en los siguientes municipios:

ALERTA NARANJA:

Amenaza moderada por deslizamientos de tierra detonados por lluvias, localizados en los siguientes municipios:

REGIÓN PACÍFICO

SITIOS PARA LOS CUALES SE GENERA LA ALERTA

ALERTA NARANJA

CHOCÓ: Alto Baudó(Pie de Pato), Bagadó, Bahía Solano (Mutis), Bajo Baudó(Pizarro), Bojayá (Bellavista), Cértegui, Condoto, El Cantón del San Pablo (Managrù), El Carmen, Istmina, Lloró, Medio Atrato (Beté), Medio Baudó(Boca de Pepé), Medio San Juan (Andagoya), Nóvita, Nuquí, Río Iró(Santa Rita), Río Quito (Paimadó, Tadó y Unión Panamericana (Animas).

NARIÑO: Barbacoas, Córdoba, Puerres y Tumaco

REGIÓN AMAZONIA

SITIOS PARA LOS CUALES SE GENERA LA ALERTA

ALERTA NARANJA

PUTUMAYO: San Francisco.

REGIÓN CARIBE

SITIOS PARA LOS CUALES SE GENERA LA ALERTA

ALERTA AMARILLA

BOLÍVAR: Montecristo, Santa Rosa del Sur y Simití

CESAR: Bosconia, La Gloria, Pailitas, Pelaya y Valledupar.

CÓRDOBA: Montelíbano, Montería, Planeta Rica y Puerto Libertador.

LA GUAJIRA: San Juan del Cesar.

MAGDALENA: Fundación, Pivijay y Zona Bananera.

SUCRE: Chalán, Colosó y Ovejas,

REGIÓN ANDINA

SITIOS PARA LOS CUALES SE GENERA LA ALERTA

ALERTA AMARILLA

ANTIOQUIA: Abejorral, Amagá, Amalfi, Andes, Angelópolis, Anorí, Arboletes, Argelia, Armenia, Cáceres, Caldas, Campamento, Cañasgordas, Caracolí, Caramanta, Ciudad Bolívar, Concordia, Dabeiba, Ebéjico, Fredonia, Frontino, Giraldo, Heliconia, La Ceja, La Pintada, La Unión, Maceo, Medellín, Montebello, Nariño, Puerto Berrío, Puerto Nare, Puerto Triunfo, Remedios, Salgar, San Carlos, San Francisco, San Luis, San Pedro de Urabá, Santa Bárbara, Santa Fe de Antioquia, Segovia, Sonsón, Sopetrán, Tarazá, Tarso, Toledo, Turbo, Uramita, Urrao, Vegachí, Venecia, Yalí y Yolombó.

ALERTAS POR AMENAZAS DE DESLIZAMIENTO

ALERTA ROJA:
Amenaza alta a muy alta por deslizamientos de tierra detonados por lluvias, localizados en los siguientes municipios:

ALERTA NARANJA:
Amenaza moderada por deslizamientos de tierra detonados por lluvias, localizados en los siguientes municipios:

REGIÓN ANDINA	
SITIOS PARA LOS CUALES SE GENERA LA ALERTA	
ALERTA AMARILLA	<p>BOYACÁ: Almeida, Berbeo, Betéitiva, Buenavista, Chinavita, Chita, Chivor, Coper, Corrales, El Espino, Gámeza, Garagoa, Guicán, La Victoria, Maripí, Miraflores, Mongua, Monquirá, Muzo, Otanche, Pachavita, Panqueba, Pauna, Paya, Paz de Río, Pesca, Pisva, Puerto Boyacá, Quípama, Rondón, Saboyá, San José de Pare, San Pablo de Borbur, Santana, Socotá, Sogamoso, Tasco, Tibaná, Tópaga, Turmequé, Umbita y Ventaquemada.</p> <p>CALDAS: Aguadas, Chinchiná, Filadelfia, La Merced, Manizales, Manzanares, Marmato, Marulanda, Neira, Pácora, Pensilvania, Salamina, Samaná, Supia y Villamaria.</p> <p>CUNDINAMARCA: Agua de Dios, Albán, Anapoima, Anolaima, Apulo, Arbeláez, Beltrán, Bituima, Bogotá, D.C., Bojacá, Cabrera, Cachipay, Caparrapí, Cáqueza, Carmen de Carupa, Chaguaní, Chipaque, Chocontá, Cucunubá, El Colegio, El Peñón, El Rosal, Facatativá, Fusagasugá, Gachetá, Gama, Granada, Guaduas, Guatavita, Guayabal de Siquima, Gutiérrez, Jerusalén, La Calera, La Mesa, La Palma, La Peña, La Vega, Lenguaque, Machetá, Medina, Nilo, Nimaima, Nocaima, Pacho, Paima, Pandi, Pasca, Pulí, Quebradanegra, Quetame, Quipile, Ricaurte, San Antonio de Tequendama, San Bernardo, San Cayetano, San Francisco, San Juan de Rioseco, Sasaima, Sesquillé, Sibaté, Sylvania, Soacha, Subachoque, Suesca, Supatá, Sutatausa, Tabio, Tausa, Tena, Tibacuy, Tocaima, Topaipí, Ubalá, Utica, Venecia, Vergara, Vianí, Villagómez, Villapinzón, Villeta, Viotá, Yacopí, Zipacón y Zipaquirá.</p> <p>HUILA: Aipe, La Plata y Neiva.</p> <p>NORTE DE SANTANDER: Ábrego, Cácora, Chinácota, Convención, Cucutilla, Durania, El Zulia, Gramalote, Hacarí, Labateca, Lourdes, Pamplona, Salazar, San Calixto, Sardinata, Silos, Teorama y Villa Caro.</p> <p>QUINDÍO: Calarcá, Córdoba y Salento.</p> <p>RISARALDA: Santa Rosa de Cabal.</p> <p>SANTANDER: Albania, Barbosa, Bolívar, Carcasí, Charalá, Chipatá, Contratación, Coromoro, El Carmen, El Guacamayo, Florián, Floridablanca, Girón, Guavatá, Guepsa, La Belleza, La Paz, Landázuri, Lebrija, Macaravita, Matanza, Mogotes, Puente Nacional, San Andrés, San Benito, San Miguel, San Vicente de Chucurí, Santa Helena del Opón, Sucre, Tona, Valle de San José y Vélez.</p> <p>TOLIMA: Alpujarra, Anzoátegui, Armero (Guayabal), Ataco, Cajamarca, Carmen de Apicalá, Casabianca, Chaparral, Cunday, Dolores, Fresno, Herveo, Ibagué, Icononzo, Lérída, Líbano, Melgar, Murillo, Natagaima, Palocabildo, Planadas, Prado, Purificación, Rioblanco, Roncesvalles, San Antonio, Villahermosa y Villarrica</p>

ALERTAS POR AMENAZAS DE DESLIZAMIENTO

ALERTA ROJA:

Amenaza alta a muy alta por deslizamientos de tierra detonados por lluvias, localizados en los siguientes municipios:

ALERTA NARANJA:

Amenaza moderada por deslizamientos de tierra detonados por lluvias, localizados en los siguientes municipios:

REGIÓN ORINOQUIA

SITIOS PARA LOS CUALES SE GENERA LA ALERTA

ALERTA AMARILLA

CASANARE: Hato Corozal, La Salina, Nunchía, Paz de Ariporo, Pore, Recetor, Támara y Tauramena.
META: Cubarral, Cumaral y Guamal.

REGIÓN PACÍFICO

SITIOS PARA LOS CUALES SE GENERA LA ALERTA

ALERTA AMARILLA

CAUCA: Almaguer, Bolívar, Buenos Aires, Caldono, Corinto, El Tambo, Inzá, Jambaló, La Sierra, La Vega, López, Miranda, Páez (Belalcázar), Rosas, Santa Rosa, Silvia, Suárez, Toribío y Totoró.
CHOCÓ: Acandí, Juradó, Riosucio, Sipí y Unguía.
NARIÑO: Albán (San José), Buesaco, Cumbitara, Linares y Samaniego.
VALLE DEL CAUCA: Bolívar, Buenaventura, Buga, Bugalagrande, Calima (El Darién), Dagua, El Cerrito, El Dovio, Palmira, San Pedro, Sevilla, Tuluá y Versalles.

REGIÓN AMAZONIA

SITIOS PARA LOS CUALES SE GENERA LA ALERTA

ALERTA AMARILLA

CAQUETÁ: Belén de Los Andaquíes y Morelia.
PUTUMAYO: Mocoa

ALERTAS POR AMENAZAS DE DESLIZAMIENTO

ALERTA ROJA:

Amenaza alta a muy alta por deslizamientos de tierra detonados por lluvias, localizados en los siguientes municipios:

ALERTA NARANJA:

Amenaza moderada por deslizamientos de tierra detonados por lluvias, localizados en los siguientes municipios:

SECTORES VIALES IDENTIFICADOS CON POTENCIALIDAD DE DESLIZAMIENTOS, EN LOS CUALES GENERAN ALERTAS

DEPARTAMENTO	SECTOR VIAL
ARAUCA	La Lejía - Saravena
ANTIOQUIA	El Tigre - Dabeiba Los Llanos - Tarazá Santuario - Cruce Ruta 45 (Caño Alegre)
BOYACÁ	Santuario - Cruce Ruta 45 (Caño Alegre) La Lejía - Saravena
CASANARE	Aguazul - Yopal Yopal - Paz de Ariporo
CHOCÓ	Certeguí - Quibdó Las Animas - Certeguí Las Animas - Mumbú Quibdó - La Mansa Río Pató (El Afirmado) Río Pató (El Afirmado) - La Ye (Las Animas)
CUNDINAMARCA	Bogotá (El Portal) - Villavicencio
META	Bogotá (El Portal) - Villavicencio Pipiral - Villavicencio "Puente Guatiquía - Los Caballos"
NARIÑO	Junín - Tuquerres Tumaco - Junín
RISARALDA	Ansermanuevo - La Virginia Intersección El Pollo - Intersección El Mandarino (3)
VALLE DEL CAUCA	Ansermanuevo - Cartago Ansermanuevo - La Virginia Mediacanoa - Ansermanuevo

ALERTAS METEOMARINA

MAR CARIBE

ALERTA ROJA

POR TIEMPO LLUVIOSO.

Se prevén lluvias fuertes con descargas eléctricas y ráfagas de viento en sectores del occidente y centro del Caribe colombiano, incluidas zonas del litoral de Córdoba y Sucre, golfo de Urabá y el archipiélago de San Andrés, Providencia y Santa Catalina. Por lo tanto, se recomienda a pescadores y usuarios de embarcaciones de poco calado consultar con las Capitanías de puerto antes de zarpar; de igual forma, se recomienda a los habitantes costeros estar atentos a la evolución de las condiciones meteorológicas.

ALERTA AMARILLA

POR VIENTO Y OLEAJE.

Se estiman velocidades de viento entre 20 a 30 nudos con probabilidad de rachas mayores y altura del oleaje entre 2.0 a 3.0 metros, especialmente en el centro y occidente del mar Caribe colombiano. Por lo tanto, se recomienda a pescadores y usuarios de embarcaciones de poco calado consultar con las Capitanías de puerto antes de zarpar y a los habitantes costeros estar atentos a la evolución de las condiciones meteorológicas.

°C: grados Celsius

m: metros

mm: milímetros

msnm: metros sobre nivel del mar

Km/h: kilómetros por hora

HLC: hora local colombiana

GOES: Geostationary Operational Environmental Satellites (Satélite Geoestacionario Operacional Ambiental).

GOES-13 es el designado GOES-Este, localizado en 75° W sobre el ecuador geográfico.

PNN: Parque Nacional Natural

SFF: Santuario de Fauna y Flora



ALERTA ROJA. PARA TOMAR ACCIÓN Advierte al Sistema Nacional de Gestión del Riesgo de Desastres sobre el peligro de un fenómeno y sus efectos adversos sobre la población. Se emite una alerta sólo cuando la identificación de un evento extraordinario indique la amenaza inminente y cuando la gravedad del fenómeno requiera atención prioritaria de los comités departamentales y locales.



ALERTA NARANJA. PARA PREPARARSE Indica la amenaza de un fenómeno. No implica riesgo inmediato por lo que es catalogado como un mensaje para informarse y prepararse. El aviso implica vigilancia continua ya que las condiciones son propicias para el desarrollo de un suceso natural.



ALERTA AMARILLA. PARA INFORMARSE Se emite cuando las condiciones hidrometeorológicas son favorables para la ocurrencia de un fenómeno natural y pueden aumentar el riesgo según los pronósticos. Por sus características, este nivel está encaminado a informar.

CONDICIONES NORMALES Indica que no existe ninguna clase de alerta para la región o zona mencionada.

Ómar Franco | Director General
Christian Euscátegui | Jefe Oficina del Servicio de Pronósticos y Alertas

Profesionales de Turno:

Oliverio León, Sonia Bermúdez, David Cortés, Mirovan Sverko, Mauricio Torres y Alberto Pardo.
<http://www.ideam.gov.co>

Correos electrónicos: servicio@ideam.gov.co, alertas@ideam.gov.co
Calle 25D # 96B - 70, Piso 3. Bogotá, D.C., Colombia.
Teléfono: 3075625 Ext. 1334-1336.

Síganos en:

